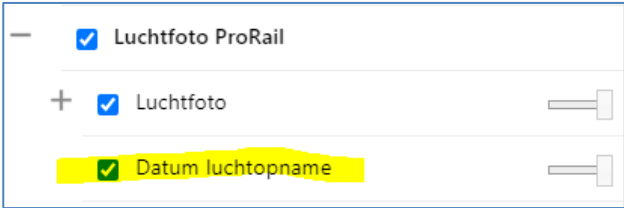
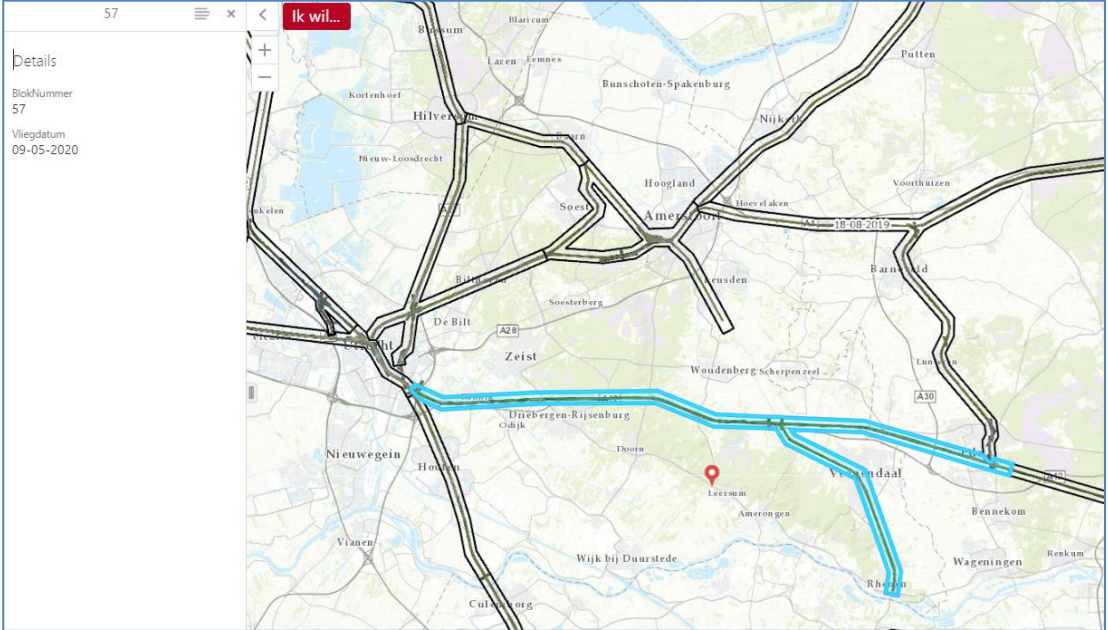
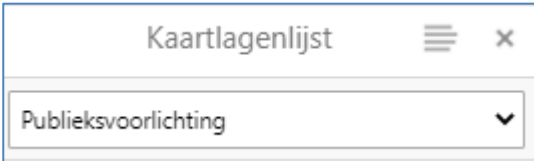


Releasenotes RailMaps 5.4.4

Tip: Sla deze korte link op als favoriet: www.railmaps.nl

Beste RailMaps gebruiker,

Vanaf 18 maart 2021 is **RailMaps versie 5.4.4** beschikbaar, n.a.v. de volgende aanpassingen:

Nr	Kaartlaaggroep / kaartlaag	Wijziging
1	Luchtfoto ProRail / Datum luchtopname	<p>De kaartlaag 'Datum luchtopname' toont vliegblokken met de opnamedatum van de ProRail luchtfoto als label. De opnamedatum kan ook opgevraagd worden met een linkermuisklik op het vlak. Deze laag staat standaard uit.</p> <p>Kaartlaag in kaartlagenlijst:</p>  <p>Vliegblokken met labels, en als op te vragen attriboot:</p> 
2	Basiskaarten / Luchtfoto landsdekkend	De nieuwste landsdekkende luchtfoto van 2020 is in RailMaps opgenomen
3	Hoofdgroep	(alleen in RailMaps Intern) Er is een nieuwe hoofdgroep 'Publieksvoorlichting': 

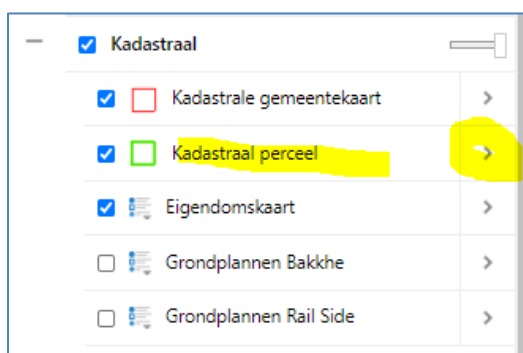
Tip: Sla deze link op als favoriet: www.railmaps.nl

Vragen? Mail naar railmaps@prorail.nl

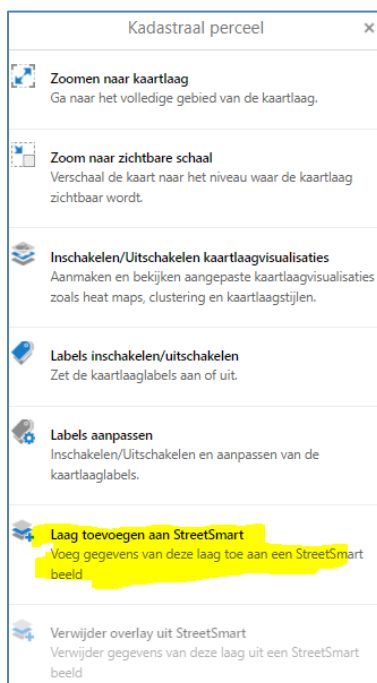
4	StreetSmart	(alleen in RailMaps Intern) RailMaps kaartlagen kunnen als <i>overlays</i> worden toegevoegd aan geopende StreetSmart foto's, zie uitleg hieronder.
---	-------------	---

Kaartlagen als *overlay* toevoegen aan StreetSmart foto's

1. Kies 'Open StreetSmart hier' met een rechtermuisklik in de kaart
2. Zet de gewenste kaartlaag aan, *bijvoorbeeld* Kadastraal perceel in kaartlaaggroep Kadastraal
3. Klik in de kaartlagenlijst op het pijltje achter Perceel



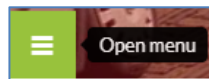
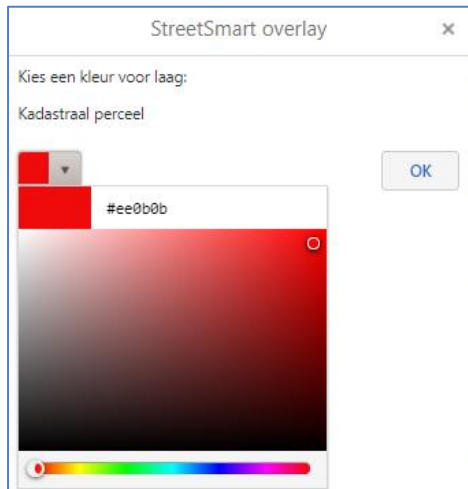
4. Klik op 'Laag toevoegen aan StreetSmart'



Releasenotes RailMaps 5.4.4

Tip: Sla deze korte link op als favoriet: www.railmaps.nl

5. Kies een kleur voor de toe te voegen laag en klik OK



6. In StreetSmart, kies Open Menu en zet naar wens de toegevoegde laag aan of uit met de functie 'Overlays'



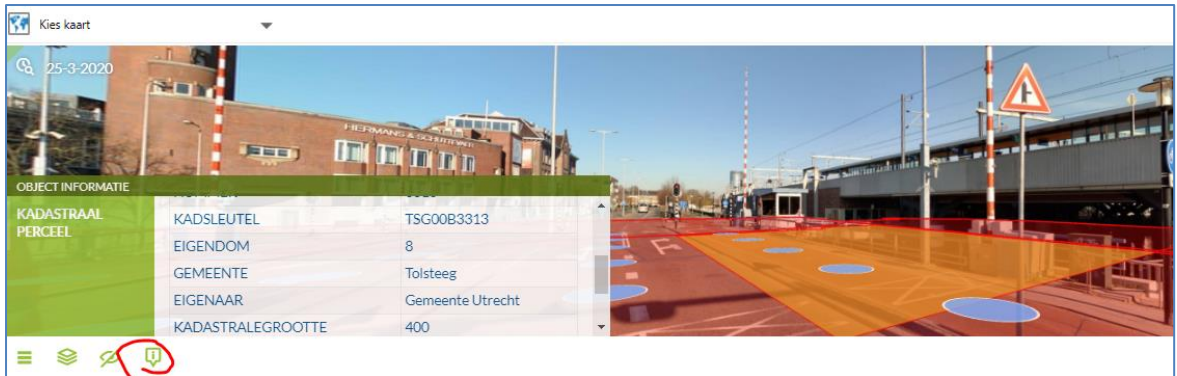
Tip: Sla deze link op als favoriet: www.railmaps.nl

Vragen? Mail naar railmaps@prorail.nl

Releasenotes RailMaps 5.4.4

Tip: Sla deze korte link op als favoriet: www.railmaps.nl

7. Met de functie 'Object info' in het StreetSmart-menu kan attribuu tinformatie van een overlay object ook in de Streetsmart foto opgevraagd te worden, in onderstaand voorbeeld bijvoorbeeld de perceelinformatie



Tip: Sla deze link op als favoriet: www.railmaps.nl

Vragen? Mail naar railmaps@prorail.nl