

## Releasenotes RailMaps 5.6.1

Tip: Sla deze korte link op als favoriet: [www.railmaps.nl](http://www.railmaps.nl)

Beste RailMaps gebruiker,

Vanaf 14 juli 2021 is **RailMaps versie 5.6.1** beschikbaar, n.a.v. de volgende aanpassingen.

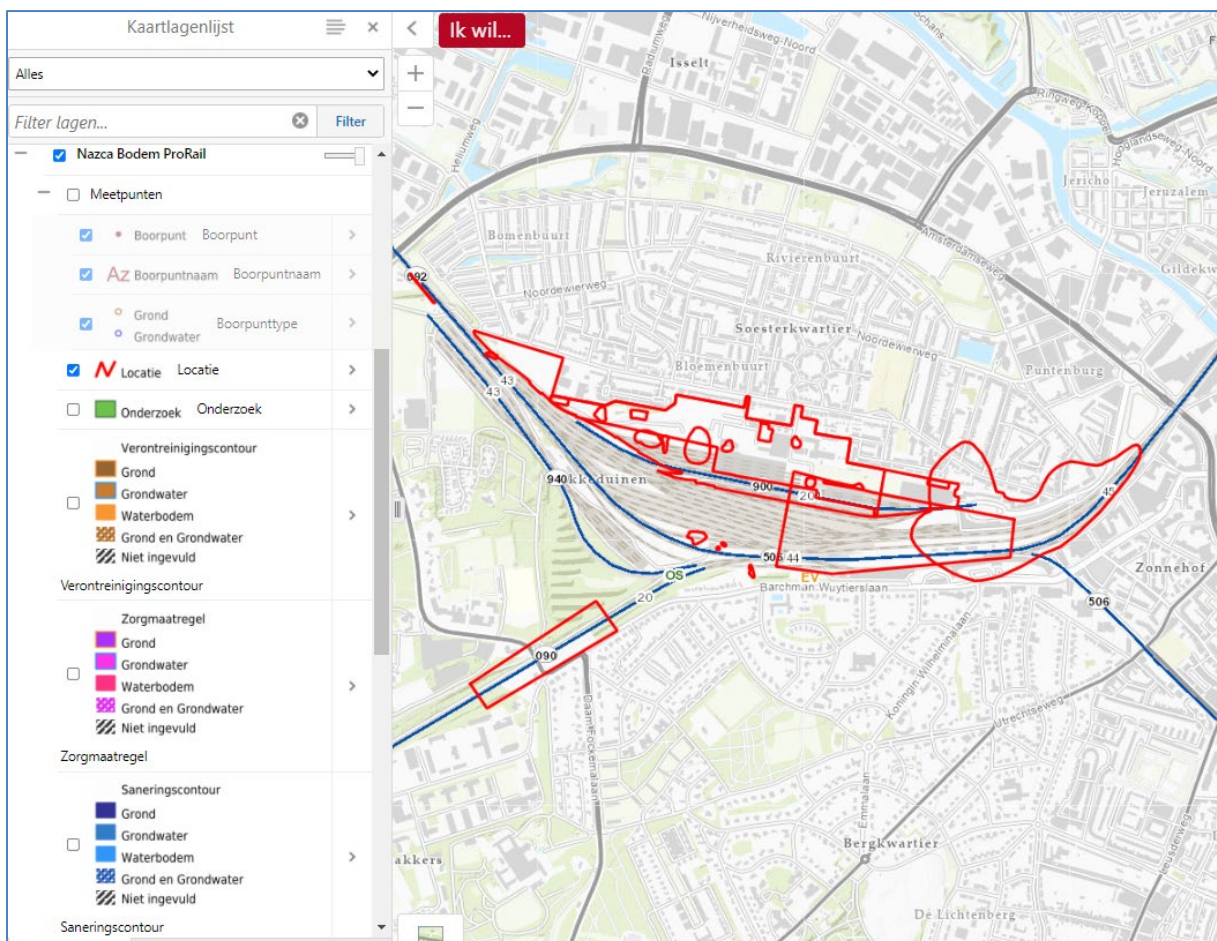
De GeoWeb software waarop RailMaps is gebaseerd, heeft een technische upgrade gekregen: van versie 5.4 naar 5.6.

De enige functionele aanpassing in deze release is:

De nieuwe kaartlaaggroep **Nazca Bodem ProRail** vervangt de kaartlaaggroep Bodemkwaliteit, specifiek de volgende lagen:

Bodemkwaliteit (oud)	<b>Nazca Bodem ProRail</b> (nieuw)
Meetpunten	Boorpunt, Boorpuntnaam en Boorpunttype
Locaties	Locatie
Onderzoeksgebieden	Onderzoek

N.B. in **Nazca Bodem ProRail** zitten meer kaartlagen dan bovengenoemde. Voor inhoudelijke vragen over deze (aanvullende) kaartlagen kan contact opgenomen worden met [Bodemloket@prorail.nl](mailto:Bodemloket@prorail.nl)



- Zie verder volgende pagina

Tip: Sla deze link op als favoriet: [www.railmaps.nl](http://www.railmaps.nl)

Vragen? Mail naar [railmaps@prorail.nl](mailto:railmaps@prorail.nl)

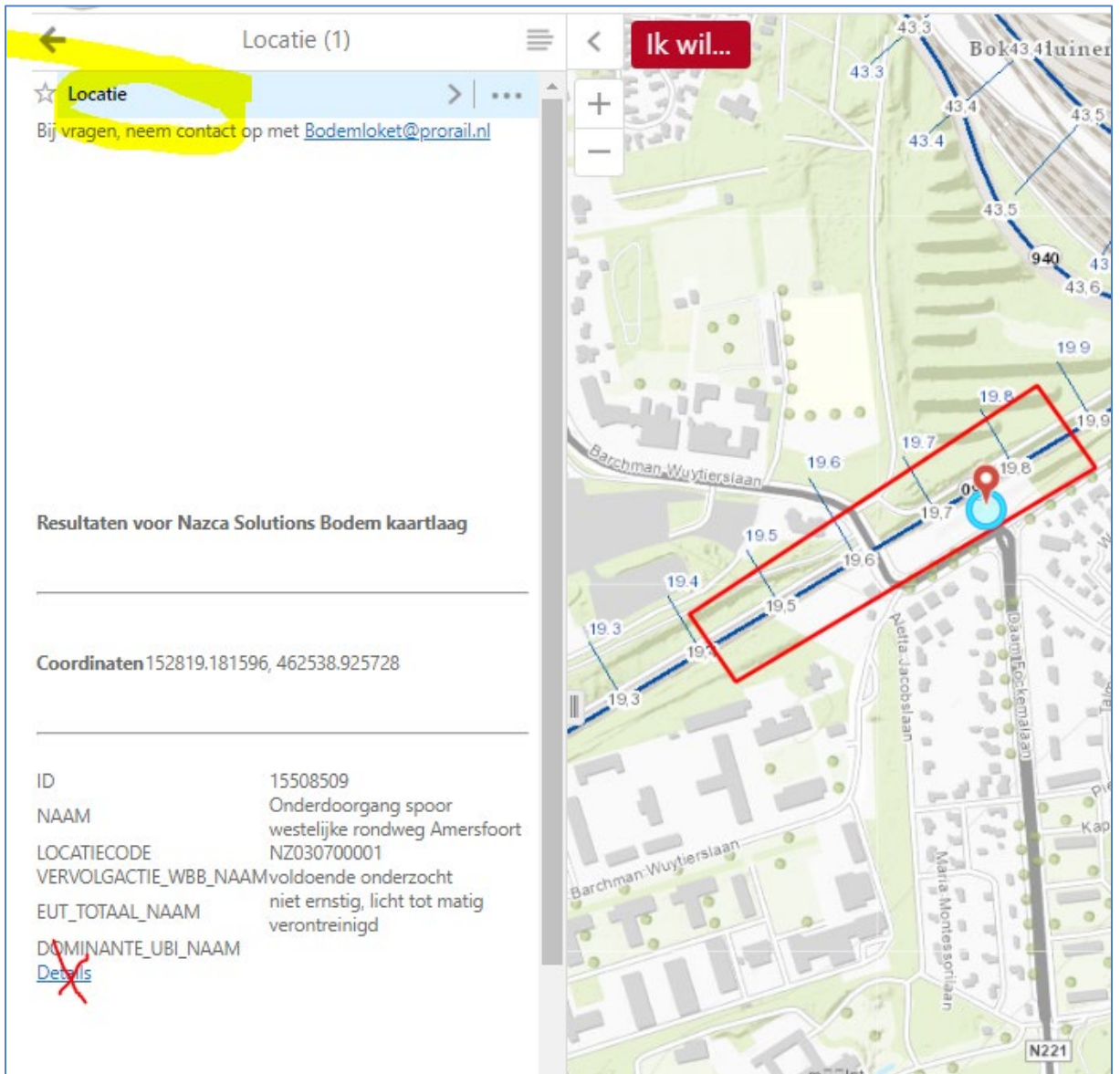
## Releasenotes RailMaps 5.6.1

Tip: Sla deze korte link op als favoriet: [www.railmaps.nl](http://www.railmaps.nl)

De kaartlaaggroep **Nazca Bodem ProRail** is een *externe* service en is in dezelfde Hoofdgroepen opgenomen als de oude kaartlaaggroep Bodemkwaliteit, bijvoorbeeld in V&G Dossier.

Het opvragen van detail/attribuutinformatie gaat in de **laag Locatie** als volgt:

- Linkermuisklik op een Locatie vlak
- Klik vervolgens door op de bovenste regel Locatie (en hier niet klikken op [Details](#) – *dit kan wel bij alle andere Nazca lagen!*) **NB in RailMaps voor externe gebruikers hoeft dit niet en kan gelijk naar de volgende stap gegaan worden**



The screenshot shows the RailMaps interface. On the left, a sidebar displays details for a location. The top of the sidebar has a yellow highlight on the 'Locatie' header and a yellow circle around the 'Locatie' text. Below this, there is a contact email: 'Bij vragen, neem contact op met [Bodemloket@prorail.nl](mailto:Bodemloket@prorail.nl)'. The main content area shows 'Resultaten voor Nazca Solutions Bodem kaartlaag' and 'Coördinaten 152819.181596, 462538.925728'. Below this is a table of attributes:

ID	15508509
NAAM	Onderdoorgang spoor westelijke rondweg Amersfoort
LOCATIECODE	NZ030700001
VERVOLGACTIE_WBB_NAAM	voldoende onderzocht
EUT_TOTAAL_NAAM	niet ernstig, licht tot matig verontreinigd
DOMINANTE_UBL_NAAM	
<a href="#">Details</a>	

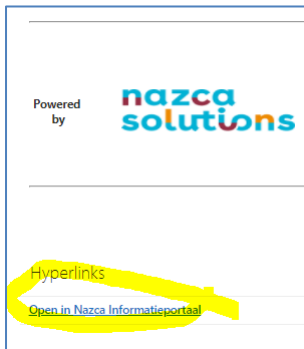
The right panel shows a map with a red rectangle highlighting a specific area. A red pin is placed on the map, and a red box is drawn around it. The map shows a residential area with streets like 'Barchman Wuytterslaan' and 'Aaltje Jacobslaan'. A red button labeled 'Ik wil...' is visible at the top of the map area.

- Zie verder volgende pagina


Tip: Sla deze link op als favoriet: [www.railmaps.nl](http://www.railmaps.nl)

Vragen? Mail naar [railmaps@prorail.nl](mailto:railmaps@prorail.nl)

- In het detailscherm dat dan volgt, scroll naar beneden en klik de link [Open in Nazca Informatieportaal](#)



- In het volgende scherm kan worden geklikt op [Details](#). Vervolgens worden de gegevens uit het bodeminformatiesysteem van Nazca getoond.

Resultaten voor Nazca Solutions Bodem kaartlaag	
Coördinaten	152819.181596, 462538.925728
ID	15508509
NAAM	Onderdoorgang spoor westelijke rondweg Amersfoort
LOCATIECODE	NZ030700001
VERVOLGACTIE_WBB_NAAM	voldoende onderzocht
EUT_TOTAAL_NAAM	niet ernstig, licht tot matig verontreinigd
DOMINANTE_UBI_NAAM	
<a href="#">Details</a>	
Powered by 	

Locatie Onderdoorgang spoor westelijke rondweg Amersfoort	
Algemeen	toegevoegd op 04-05-2021 14:02.01 door Robin laatst gewijzigd op 04-05-2021 14:21.15 door Robin Laatste wijziging locatiegegevens op 04-05-2021 15:17.16 door Robin
Opmerkingen	
Status locatie	SIKB-ID : 2703070620210504140200268 GUID (Dossier) : 88757829-6d8f-4589-a138-6c95c74f4d21
Risico's	GUID (SoilLocation) : 60a16a88-4955-43a3-8f99-ca10928084b5
Gebruiken/activiteiten	Locatiecode bevoegd gezag : Locatiecode (Nazcacode) : NZ030700001
Status sanering	Gegevensbeheerder : Stichting Bodemsanering NS (SBNS) Naam : Onderdoorgang spoor westelijke rondweg Amersfoort
Besluiten Wbb/WKPB	Straat/huisnummer : Postcode/plaats :
Documenten	Gemeente : Amersfoort (0307)
Grondsoort	Land : Nederland
Onderzoeken	Convenant : Convenantpartij : Oppervlakte : m2
Contouren	Berekend : 46579,831 m2
Zorgmaatregelen	X-coördinaat : 152669,6240 Y-coördinaat : 462489,5350
Tanks	Gezag Wbb : Provincie Utrecht Verantwoordelijk medewerker :
Memo's	Bodemtype : Landbodem
Adressen	Projectleider : Finabo-/Wbb-code : Geval-ID : Eigen code : Eigen code2 : Eigen code3 : Eigen code opzoektafel : Conclusie :

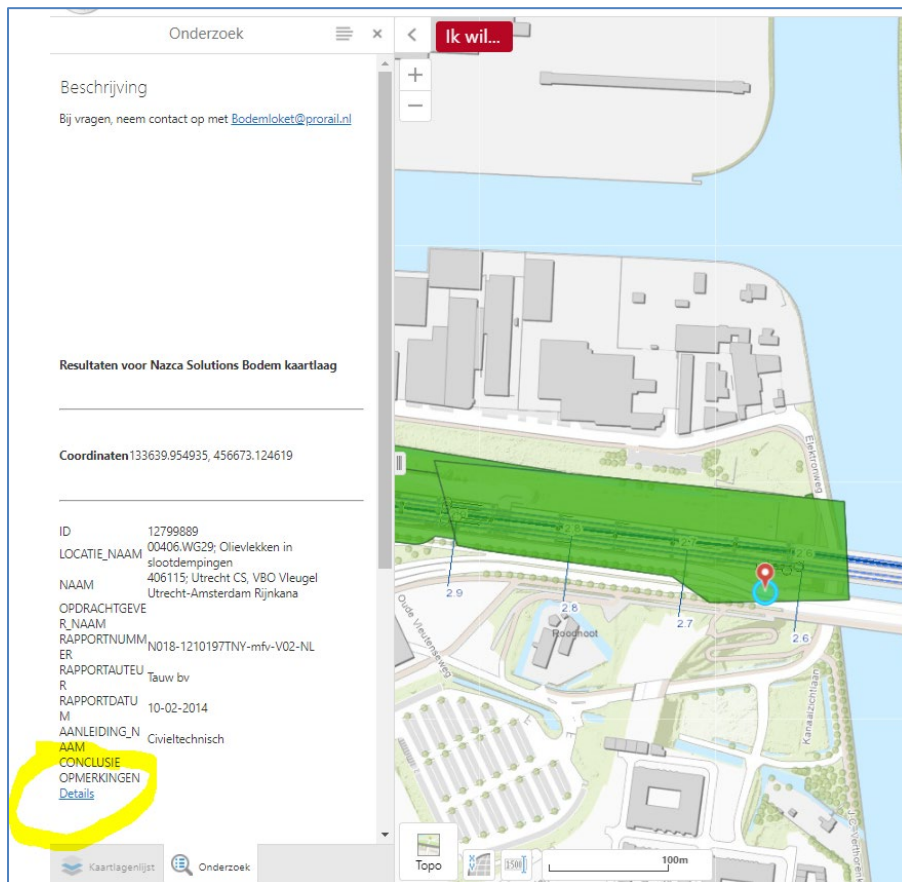
- Zie verder volgende pagina

## Releasenotes RailMaps 5.6.1

Tip: Sla deze korte link op als favoriet: [www.railmaps.nl](http://www.railmaps.nl)

In de laag **Onderzoek** kunnen Documenten over de onderzoeken opgevraagd worden:

- Linkermuisklik op een Onderzoek vlak
- Klik op Details



- In het Nazca scherm klik door op Documenten, de .pdf bestanden staan op Sharepoint

Locatie LOC-00406; Utrecht CS > Onderzoek: 406115; Utrecht CS, VBO Vleugel Utrecht-Amsterdam Rijnk		
Algemeen	HTTP-link of documentnaam	Naam
Locaties	<a href="https://prorailbv.sharepoint.com/sites/BIS/Arch/406/406115/rap/406115 NO Utrecht Vleugel Drijfbaagonderzoek 14-05-2014.pdf">https://prorailbv.sharepoint.com/sites/BIS/Arch/406/406115/rap/406115 NO Utrecht Vleugel Drijfbaagonderzoek 14-05-2014.pdf</a>	Utrecht V Drijfbaag 14-05-20
Opmerkingen	<a href="https://prorailbv.sharepoint.com/sites/BIS/Arch/406/406115/rap/406115 VBO Utrecht Vleugel Verbeterde kaarten loc3D Utark/406115 VBO VleuGel-Utark verbeterde verontreinigingskaart 3d (grondwater).pdf">https://prorailbv.sharepoint.com/sites/BIS/Arch/406/406115/rap/406115 VBO Utrecht Vleugel Verbeterde kaarten loc3D Utark/406115 VBO VleuGel-Utark verbeterde verontreinigingskaart 3d (grondwater).pdf</a>	rbeterde verontrei 3d (gron
Hypothese		
Boorpunten	<a href="https://prorailbv.sharepoint.com/sites/BIS/Arch/406/406115/rap/406115 VBO Utrecht Vleugel Verbeterde kaarten loc3D Utark/406115 VBO VleuGel-Utark verbeterde verontreinigingskaart 3d (bovengrond).pdf">https://prorailbv.sharepoint.com/sites/BIS/Arch/406/406115/rap/406115 VBO Utrecht Vleugel Verbeterde kaarten loc3D Utark/406115 VBO VleuGel-Utark verbeterde verontreinigingskaart 3d (bovengrond).pdf</a>	rbeterde verontrei 3d (bove
Analysemonsters		
Waterbodem	<a href="https://prorailbv.sharepoint.com/sites/BIS/Arch/406/406115/rap/406115 VBO Utrecht Vleugel Verbeterde kaarten loc3D Utark">https://prorailbv.sharepoint.com/sites/BIS/Arch/406/406115/rap/406115 VBO Utrecht Vleugel Verbeterde kaarten loc3D Utark</a>	VBO Utr Verbetere loc3D Ut
<b>Documenten</b>	<a href="https://prorailbv.sharepoint.com/sites/BIS/Arch/406/406115/rap/406115 VBO Utrecht Vleugel Verbeterde kaarten loc3D Utark/406115 VBO VleuGel-Utark verbeterde verontreinigingskaart 3d (ondergrond).pdf">https://prorailbv.sharepoint.com/sites/BIS/Arch/406/406115/rap/406115 VBO Utrecht Vleugel Verbeterde kaarten loc3D Utark/406115 VBO VleuGel-Utark verbeterde verontreinigingskaart 3d (ondergrond).pdf</a>	rbeterde verontrei 3d (onde
Gegevensbeheerder(s) archief		
Memo's	<a href="https://prorailbv.sharepoint.com/sites/BIS/Arch/406/406115/rap/406115 VBO Utrecht Vleugel 31-01-2013.pdf">https://prorailbv.sharepoint.com/sites/BIS/Arch/406/406115/rap/406115 VBO Utrecht Vleugel 31-01-2013.pdf</a>	406115 V Vleugel 3 2013.pdf
Adressen	<a href="https://prorailbv.sharepoint.com/sites/BIS/Arch/406/406115/rap/406115 OO Utrecht Vleugel 1J 17-07-2013.pdf">https://prorailbv.sharepoint.com/sites/BIS/Arch/406/406115/rap/406115 OO Utrecht Vleugel 1J 17-07-2013.pdf</a>	406115 O Vleugel 2013.pdf

Tip: Sla deze link op als favoriet: [www.railmaps.nl](http://www.railmaps.nl)

Vragen? Mail naar [railmaps@prorail.nl](mailto:railmaps@prorail.nl)