



Beste lezer,

Update voortgang

1. Nieuw meetcontract Wisselinspectie en Spoorinspectie

De werkzaamheden om met de SIM12 (Eurailscout) te meten volgens het nieuwe meetcontract zijn in afrondende fase. In de periode januari – februari hebben onderstaande testen succesvol plaatsgevonden:

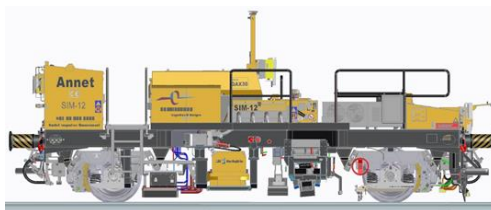
- 1) Acceptatietest - aanleveren wisselinspectie meetdata aan BBMS
- 2) Acceptatietest - aanleveren spoorinspectie data (beelden) aan SpoorInBeeld

Daarnaast is een belangrijk deel van de aantoning afgerond en bevinden we ons nu in de laatste review van het aantoningsdossier. Dit voor zowel wisselinspectie en spoorinspectie. De verwachting is dat vanaf begin april het nieuwe meetsysteem van Eurailscout kan worden ingezet.

Zoals eerder in nieuwsbrief 7 al is aangegeven, wordt 2024 door Asset Insight gebruikt om de validatiefase uit te voeren waarna zij in 2025 volgens de nieuwe eisen kunnen meten.

Bij wisselinspectie wordt het aantal meetparameters uitgebreid (in lijn met de actuele onderhoudsnorm IHS) en wordt een aantal eisen aangescherpt.

Bij spoorinspectie zijn de resolutie-eisen van de te leveren beelden flink verhoogd en we stappen af van dataleveringen op losse schijven (de “koffertjes”).



Illustraties van de SIM12 (Eurailscout)

2. Wisselinspectie en BBMS

BBMS is aangepast en gereed om meetdata volgens een nieuw leverformaat te verwerken. De acceptatietest is succesvol uitgevoerd en daarmee staan we gesteld om de meetdata in de nieuwe vorm te ontvangen en deze via (soms aangepaste) BBMS producten te ontsluiten. Via de gebruikelijke BBMS kanalen (BBMS nieuwsbrief, gebruikersgroep) wordt informatie over deze aanpassingen gedeeld met de eindgebruikers.

3. Spoorinspectie en de spoorinspectie viewer

De acceptatietest voor het uitwisselen van de spoorinspectie beelden heeft succesvol plaatsgevonden. De productie-omgeving is ingericht en we zijn klaar om de beelden te ontvangen. Bij het uitwisselen van de beelden vinden controles op het aantal geleverde beelden en de kwaliteit van de beelden plaats. Met een agile aanpak wordt Q2 gebruikt voor het uitbreiden van het aantal geautomatiseerde controles en het verder optimaliseren van de uitwisseling.

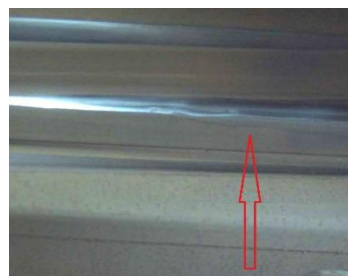
De spoorinspectie viewer is klaar en getest. Samen met gebruikers wordt de komende weken in een testomgeving meer ervaring opgedaan. De viewer is beschikbaar via de browser en kan werken met 1, 2 of 3 beeldschermen. Hoewel gewerkt wordt vanuit de Cloud, lijkt de functionaliteit van de viewer op die van de videoschouwssystemen die op dit moment worden gebruikt. Ook voor de viewer geldt een agile aanpak in Q2 waarmee ruimte ontstaat voor het toevoegen van functionaliteit.

Voor het ontsluiten van de beelden is een API beschikbaar. PGO aannemers zijn uitgenodigd om nadere afspraken voor het gebruik hiervan te maken.

Binnen ProRail is een afdeling Spoorinspectie opgericht. Net als bij Wisselinspectie wordt van daaruit het gebruikersoverleg georganiseerd en de nieuwsbrieven opgesteld. Via dit kanaal vindt ook de implementatie van de nieuwe werkwijze en de communicatie over het moment waarop de beelden beschikbaar zijn plaats. Dit moment ligt uiteraard kort nadat de beelden zijn ingewonnen en binnen ProRail zijn ontvangen, naar verwachting: begin april.

Beelden worden opgeslagen in de Cloud. Voor ondersteuning van spoorinspectie (videoschouw) wordt een viewer ontwikkeld. Met deze viewer kun je ook vanaf elke geautoriseerde werkplek met je eigen laptop/pc de beelden bekijken.

Een koppeling tussen BBMS en de viewer is voorzien, Hiermee is beeld en data in wissels gemakkelijker te combineren voor onder andere analyses.



Beelden van een scheurvorming in een ES-las (links) en een horizontale scheurvorming puntstuknaald (rechts) uit het huidige videoschouwstelsel.

Anders werken met de resultaten van wissel- en spoorinspectie

..

We houden je op de hoogte in volgende berichten en we sluiten zo mogelijk aan bij de bestaande kanalen aan als vakoverleg, gebruikersoverleg wissels, enzovoort.

Voor vragen, opmerkingen of suggesties kun je contact opnemen via

WISI-informatie@prorail.nl

Stuur desgewenst deze informatie door naar je relevante collega's/jouw achterban binnen de organisatie.

=====