

### Beste lezer,

ProRail Asset Management Informatie levert data over de conditie van de spoorgebonden assets aan alle belanghebbenden. De komende maanden gaan wijzigingen plaatsvinden in de informatievoorziening van wisselinspectie en spoorinspectie als gevolg van nu lopende informatieprojecten. In de 1<sup>e</sup> nieuwsbrief hebben we jullie meegenomen in wat er verandert t.o.v. het huidige proces. In de komende nieuwsbrieven houden we jullie op de hoogte van de voortgang; in deze nieuwsbrief de volgende onderwerpen

- Nieuw meetcontract Wisselinspectie en Spoorinspectie
- Doorontwikkeling + BBMS
- Spoor In Beeld

### Update voortgang

#### 1. Nieuw meetcontract Wisselinspectie en Spoorinspectie

Zoals in de vorige Nieuwsbrief (nr1) gemeld doorlopen VolkerRail en Eurailscout nu de validatiefase waarin zij hardware en software ontwikkelen om te voldoen aan de herijkte meetspecificaties. In onderling overleg zijn enkele verbeteringen op de eerder vastgestelde meetspecificaties overeengekomen.

Als onderdeel van de validatiefase wordt door beide Meetbedrijven een aantonningsdossier opgesteld. Prorail stelt nu de teams samen voor het beoordelen van de testdata en de aantonningsdossiers.

Eurailscout heeft de SIM12 voorbereid om de metingen voor het nieuwe contract te gaan doen. VolkerRail zal de metingen eerst met de Sherlock uitvoeren en daarna met een nieuw voertuig dat nu gebouwd wordt.

Bij wisselinspectie wordt het aantal meetparameters uitgebreid (in lijn met de actuele onderhoudsnorm IHS) en wordt een aantal eisen aangescherpt.

Bij spoorinspectie zijn de resolutie-eisen van de te leveren beelden flink verhoogd en we stappen af van dataleveringen op losse schijven (de "koffertjes").



*De huidige voertuigen waarmee wissels en spoor worden gemeten.*

### 2. Doorontwikkeling + BBMS

Wisselinspectiedata wordt beheerd en beschikbaar gesteld in het Branche Breed Monitoring Systeem (BBMS). Een belangrijke functie van dit systeem is het geautomatiseerd rapporteren van normoverschrijdingen.

In 2023 voeren we belangrijke verbeteringen door in BBMS:

- invoering van de vigerende onderhoudsnorm IHS00002-1
- vastleggen van overschrijdingen met unieke ID's (in plaats van gegroepeerd)
- een nieuw masker voor de analyse van overschrijdingen
- voorbereiding om de data uit het nieuwe meetcontract 2024 te verwerken

De basis voor deze wijzigingen in BBMS is inmiddels gebouwd en getest. Op dit moment werken we aan de aanpassing van de eindgebruikersproducten, zoals grafiekweergaven en rapportages. De komende periode testen we deze samen met de eindgebruikers, in de BBMS nieuwsbrief meer informatie hierover.

Misschien wel belangrijker dan de wijzigingen in het systeem, is het overeenkomen en goed vastleggen van procesafspraken. De overgang naar uitgifte op IHS en unieke ID's betekent een wijziging in data en producten. Op dit moment worden impact analyses uitgevoerd en is een start gemaakt met gesprekken met Dagelijkse Operatie en de Onderhoudsaannemers. Dit om te komen tot duidelijke procesafspraken en waar wenselijk of nodig aangepaste procedures.

### 3. SpoorInBeeld

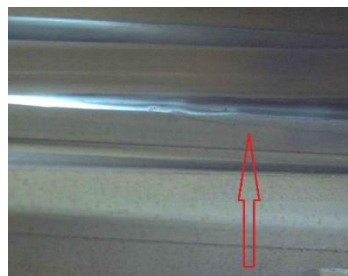
De bestaande videoschouwssystemen worden vervangen door de cloud oplossing SpoorInBeeld (SIB). De ontwikkeling van een aparte ruimte in SIB voor Spoorinspectiebeelden is gestart en bestaat uit de fases:

- Inwinnen en controleren beelden
- Viewen en beschikbaar stellen beelden

Voor implementatie en doorontwikkeling SIB wordt, vergelijkbaar aan het Gebruikers-Overleg (GO) BBMS, een GO SIB opgestart, hiervoor zijn wij op zoek naar Collega's en Aannemers die hier in willen deelnemen, bij interesse stuur dan een mailtje naar [wisi-informatie@prorail.nl](mailto:wisi-informatie@prorail.nl)

Beelden worden opgeslagen in de Cloud. Voor ondersteuning van spoorinspectie (videoschouw) wordt een viewer ontwikkeld. Met deze viewer kun je ook vanaf elke geautoriseerde werkplek met je eigen laptop/pc de beelden bekijken.

Een koppeling tussen BBMS en de viewer is voorzien, Hiermee is beeld en data in wissels gemakkelijker te combineren voor onder andere analyses.



Beelden van een scheurvorming in een ES-las (links) en een horizontale scheurvorming puntstuknaald (rechts) uit het huidige videoschouwstelsel.

### Anders werken met de resultaten van wissel- en spoorinspectie

De ontwikkelingen als gevolg van de lopende informatieprojecten voor Wissel- en Spoorinspectie, hebben invloed op de (dagelijkse) processen, systemen en data in de ProRail Gebieden en bij de Onderhoudsaannemers. Om de implementatie hiervan te versterken wordt aansluiting gezocht met het programma Aantoonbaar Veilige Berijdbaarheid (AVB). AVB- Charter 11 draagt zorg voor een goede procesinrichting waar de informatie doorheen stroomt richting Dagelijkse Operatie en waarop feedback gegeven kan worden daar waar informatie nog niet volledig aansluit bij de doelstellingen van AVB. BBMS is essentieel in deze informatiefLOW.

We houden je op de hoogte in volgende berichten en we sluiten zo mogelijk aan bij de bestaande kanalen aan als vakoverleg, gebruikersoverleg wissels, enzovoort.

Voor vragen, opmerkingen of suggesties kun je contact opnemen via [WISI-informatie@prorail.nl](mailto:WISI-informatie@prorail.nl)

Stuur desgewenst deze informatie door naar je relevante collega's/jouw achterban binnen de organisatie.

=====