



Beste lezer,

ProRail Asset Management Informatie levert data over de conditie van de spoorgebonden assets aan alle belanghebbenden. De komende maanden gaan wijzigingen plaatsvinden in de informatievoorziening van wisselinspectie en spoorinspectie als gevolg van nu lopende informatieprojecten in deze domeinen, zoals 'WISI', 'OVW' en 'POV'.

Graag informeren je we over wat er gaat gebeuren.

Wat verandert er?

1. Nieuw meetcontract Wisselinspectie en Spoorinspectie

Met meettreinen wordt data ingewonnen over de geometrie, slijtage en ligging van wissels (wisselinspectie) en worden opnames gemaakt van spoor en wissels (spoorinspectie, voorheen 'videoschouw'). Na een Europese aanbesteding zijn Eurailscout en VolkerRail als contractpartijen geselecteerd. Beide partijen doorlopen nu de validatieperiode waarin zij hardware en software ontwikkelen en gaan aantonen te voldoen aan de nieuwe specificaties. Bij een positieve afronding daarvan gaan zij vanaf medio februari 2024 de metingen en opnames conform de geactualiseerde specificaties van het contract voor ProRail doen.

Bij wisselinspectie wordt het aantal meetparameters uitgebreid (in lijn met de actuele onderhoudsnorm IHS) en wordt een aantal eisen aangescherpt.

Bij spoorinspectie zijn de resolutie-eisen van de te leveren beelden flink verhoogd en we stappen af van dataleveringen op losse schijven (de "koffertjes"), zie 'SpoorIn-Beeld' hierna.



De huidige voertuigen waarmee wissels en spoor worden gemeten.

2. Doorontwikkeling +BBMS

Wisselinspectiedata wordt beheerd en beschikbaar gesteld voor eindgebruikers in het Branche Breed Monitoring Systeem (BBMS). Een belangrijk onderdeel en functie van dit systeem is het geautomatiseerd rapporteren van normoverschrijdingen. Voor een goede opvolging moet BBMS worden aangepast

We gaan ook belangrijke verbeteringen doorvoeren in het lopende proces:

- invoering van de vigerende onderhoudsnorm IHS00002-1,
- vastleggen van overschrijdingen met unieke ID's (in plaats van gegroepeerd), en
- een nieuw masker voor de analyse van overschrijdingen.

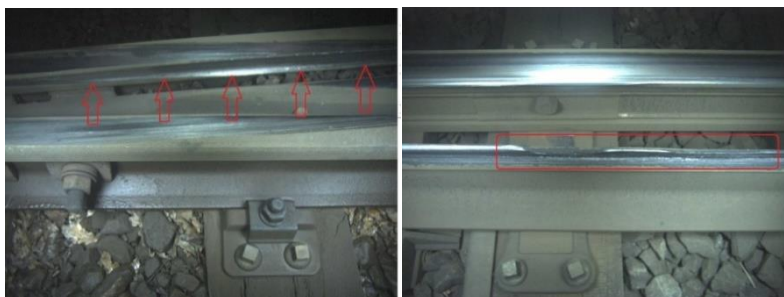
Ondertussen wordt voorbereid dat we de data uit het nieuwe meetcontract tijdig en goed kunnen gaan verwerken.

3. SpoorInBeeld

De beelden van het huidige videoschouwcontract worden nu nog opgeslagen en verspreid via harde schijven en die beelden kunnen worden bekeken op 'videoschouwstations' op de vijf ProRail-locaties en bij de vier onderhoudsaannemers.

De spoorinspectie-beelden uit het nieuwe contract zullen worden opgeslagen in een cloud-locatie. Er wordt een viewer ontwikkeld om vanaf elke geautoriseerde werkplek met je eigen laptop/pc de beelden te kunnen bekijken.

Ook is een koppeling voorzien tussen deze viewer en BBMS, zodat beeld en data gemakkelijker te combineren zijn voor onder andere analyses.



Beelden van een aangereeden vleugel in een puntstuk (links) en een uitgebroke tong (rechts) uit het huidige videoschouwstelsel.

Anders werken met de resultaten van wissel- en spoorinspectie

De ontwikkelingen als gevolg van de lopende informatieprojecten voor wissel- en spoorinspectie, hebben invloed op de (dagelijkse) processen, systemen en data in de ProRail Gebieden en bij de Onderhoudsaannemers. De verbeteringen die we gaan doorvoeren zijn ook van belang voor de langere termijn (big) data-analyses die op verschillende platforms worden gedaan. Graag geven we samen met verschillende gebruikersgroepen vorm aan deze ontwikkelingen.

De komende tijd benaderen we diverse gebruikersgroepen voor deelname aan acceptatietesten, opleiding en begeleiding bij implementatie in bestaande processen.

Dit en volgend kwartaal ligt de focus op implementatie van de IHS en optimalisatie van de uitgifte van overschrijdingen. Daarna ligt de nadruk op de data uit het nieuwe meetcontract.

We houden je op de hoogte in volgende berichten en we sluiten zomogelijk ook bij de bestaande kanalen aan als vakoverleg, gebruikersoverleg wissels, enzovoorts. In het volgend nieuwsbericht gaan we op een aantal actuele onderwerpen in en stellen we je graag voor aan directe projectbetrokkenen, waaronder Hanna, Martine, Laura, Martine, Bart, Christ-Jan, Wilbert, Theo, Nina, Jeroen, Hasna, Robbert, Victor en nog vele anderen :)

Voor vragen, opmerkingen of suggesties kun je contact opnemen via WISI-informatie@prorail.nl

Stuur desgewenst deze informatie door naar je relevante collega's/jouw achterban binnen de organisatie.

=====