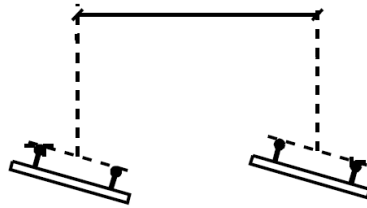


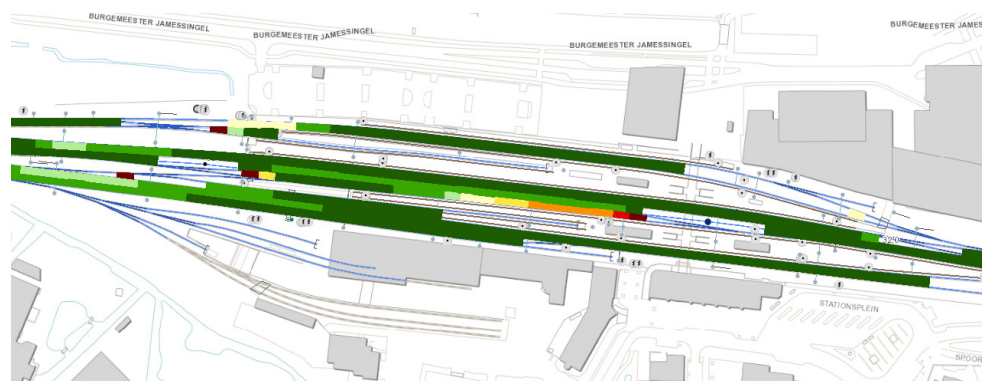
Spoorafstanden



Omschrijving data

Met spoorafstand wordt bedoeld: de horizontale afstand tussen as spoor van twee naast elkaar gelegen sporen. De spoorafstanden zijn berekend op basis van de alignementen van de nultracés zoals deze zijn vastgelegd in PVS en zijn NIET bepaald op basis van recente metingen. Bij de getoonde waarden moet men daarom rekening houden met de onderhoudstoleranties die gelden. De werkelijke spoorligging kan dus afwijkingen vertonen ten opzichte van PVS. Er zijn vlakken gevormd, welke worden omgrensd door de spoorassen en de categorie grenzen.

<input checked="" type="checkbox"/> Spoorafstand	
3.40 - 3.60 (1)	■
3.60 - 3.70 (2)	■
3.70 - 3.80 (3)	■
3.80 - 3.90 (4)	■
3.90 - 4.00 (5)	■
4.00 - 4.25 (6)	■
4.25 - 4.50 (7)	■
4.50 - 6.00 (8)	■



ProRail
Operatie
Asset Management, Informatie

De Inktpot
Moreelsepark 3
3511 EP Utrecht
Postbus 2038
3500 GA Utrecht
www.prorail.nl

Uitgave
Maart 2022

Gebruik	De dataset kan gebruikt worden voor: <ul style="list-style-type: none"> • Beoordelen veilig werken aan de spoorinfra • Beoordelen noodzaak verruimen spoorafstand (doeltracé) • Beoordelen toestaan vervoer / BP-vervoer • V&G-dossier
Gebruiksvoorwaarden	Er zijn geen gebruiksbeperkingen
Actualiteit	Eenmaal per maand wordt een nieuwe versie gemaakt, op basis van de op dat moment geldende spoorassen in PVS.
Volledigheid	Op dit moment is PVS beschikbaar voor nagenoeg alle vrijebaan sporen en emplacementen.
Referentiestelsel	ProRail Meetkundige Grondslag (PMG) XY=RD-stelsel en Z = NAP-stelsel
Bronhouder/beheerder	AssetManagement - Informatie – Absolute Spoorgeometrie
Inhoudelijk contact	PVShelpdesk@prorail.nl 088-2316436
Gerelateerde datasets	Permanente Vastlegging Spoorgeometrie (PVS) Deze dataset wordt beheerd met SIGMA

Distributie:

Railmaps website: (extern: na autorisatie)	https://www.railmaps.nl
SIGMA website: (extern: na autorisatie)	http://sigma.prorail.nl
Mapservice:	http://mapservices.prorail.nl/arcgis/rest/services/Spoorgeometrie_005/mapserver
Download data/documentatie: (extern: na autorisatie)	https://www.railmaps.nl Ontsluiting van de data vindt primair plaats in Railmaps, verschijningsvormen zijn verschillende gekleurde vlakken weergegeven in 8 categorieën. De kleurstelling loopt van Rood naar Groen, waarbij rood gebruikt wordt voor de kleinste spoorafstand en groen voor de categorie met de grootste spoorafstand.

Disclaimer

Hoewel AM Informatie zich inspant om deze dataset zo accuraat en actueel mogelijk te houden, biedt dit niet de garantie dat de volledige werkelijkheid wordt gerepresenteerd.

Voor de laatste stand van zaken rond deze dataset raden we aan contact met ons op te nemen. Ook in geval van vragen over kwaliteit dan wel bruikbaarheid van deze dataset.

AM Informatie

Assetmanagement Informatie verzamelt, verrijkt en verstrekt betrouwbare Configuratiegegevens en Conditiegegevens over ligging, kwaliteit en gebruik van de railinfrastructuur en haar omgeving in Nederland. Daarnaast adviseren wij (potentiële) gebruikers bij het toepassen van deze informatie binnen hun bedrijfsprocessen.