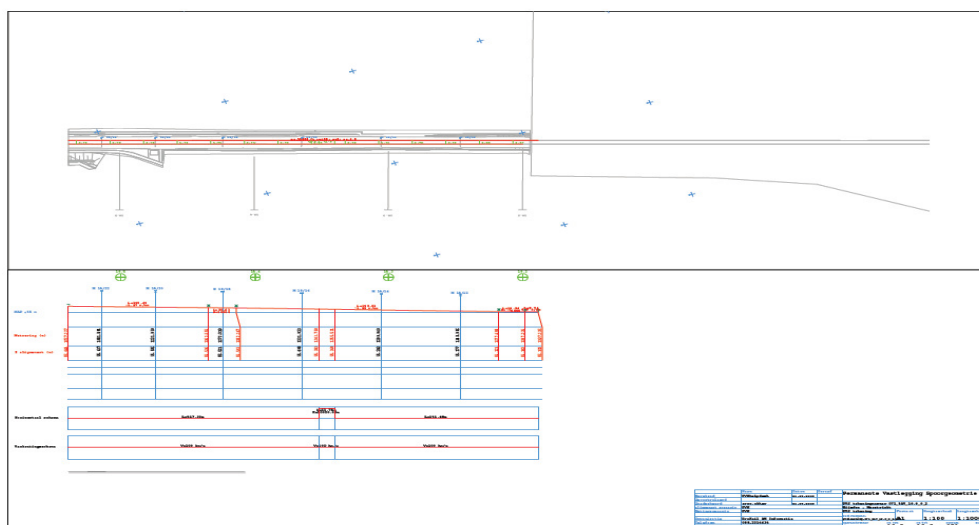




## Permanente Vastlegging Spoorgeometrie (PVS)



### Omschrijving data

In de dataset Permanente Vastlegging Spoorgeometrie wordt de huidige horizontale en verticale spoorligging geometrisch (in XYZ) beschreven middels rechtstanden, hellingen, bogen, overgangsbogen en knikken (wissels). Hiervoor wordt ook de term alignement gebruikt. Op basis van een nauwkeurige meting van de spoorassen en de dwang- en beperkingspunten (de objecten in de directe omgeving van het spoor) wordt een nultracé opgesteld. Zowel de meting als berekening dienen te voldoen aan de RLN00296.

De dataset wordt door de volgende partijen gebruikt:  
Onderhoudsaannemers, Projectaannemers, Ingenieursbureaus, ProRail Regio, ProRail AM Techniek en ProRail Projecten.

Documentatie aangaande bovengenoemde richtlijn RLN00296 kan gevonden worden in de Rail Infra Catalogus; <http://ric.prorail.nl>

<b>Gebruik</b>	PVS wordt gebruikt als norm voor onderhoud door de Onderhoudsaannemer en dient om de spoorligging te kunnen beoordelen op veilige rijbaarheid en te toetsen aan de geldende ontwerpvoorschriften. Daarnaast is PVS de basis voor het kunnen berekenen van functiewijzigingen (nieuwbouw) en van vernieuwingen (Doeltracés) en functiehandhaving.
<b>Gebruiksvoorwaarden</b>	Er zijn geen gebruiksbeperkingen
<b>Actualiteit</b>	In overleg met de primaire klant, zijnde vakspecialisten Baan in de regio is per baanvak een PVS-baanvakwaarde bepaald. Toekenning is gedaan op basis van zettingsgevoeligheid, spoorbelasting en onderhoudsschema. Op basis van deze gegevens

**ProRail**  
Operatie  
Asset Management, Informatie

De Inktpot  
Moreelsepark 3  
3511 EP Utrecht  
Postbus 2038  
3500 GA Utrecht  
[www.prorail.nl](http://www.prorail.nl)

**Uitgave**  
Maart 2022

	zijn revisiecycli gekozen van 3 en 6 jaar. Vastlegging geschiedt in het model Data op Orde PVS (SIGMA). Absolute Spoorgeometrie is verantwoordelijk voor het realiseren van deze actualiteit.
<b>Volledigheid</b>	Op dit moment is PVS beschikbaar voor nagenoeg alle vrijebaan sporen en emplacementen.
<b>Geometrische nauwkeurigheid</b>	Aan precisie en betrouwbaarheid worden hoge eisen gesteld en ligt in de orde van centimeter-niveau.
<b>Referentiestelsel</b>	De metingen en alignementen zijn gekoppeld aan het ProRail Meetkundige Grondslag stelsel (PMG). XY=RD-stelsel en Z = NAP-stelsel
<b>Bronhouder/beheerder</b>	AssetManagement - Informatie – Absolute Spoorgeometrie
<b>Inhoudelijk contact</b>	<a href="mailto:PvsHelpdesk@prorail.nl">PvsHelpdesk@prorail.nl</a> 088-2316436
<b>Gerelateerde datasets</b>	De bronhouder Infra Atlas wordt gebruikt voor de snelheden Spoortakkenmodel (geleidingssysteem) PVR in SIGMA

#### Distributie:

<b>Railmaps website:</b> (extern: na autorisatie)	<a href="http://railmaps.prorail.nl/">http://railmaps.prorail.nl/</a>
<b>SIGMA website:</b> (extern: na autorisatie)	<a href="http://sigma.prorail.nl">http://sigma.prorail.nl</a>
<b>Mapservice:</b>	<a href="http://mapservices.prorail.nl/arcgis/rest/services/Spoorgeometrie_005/mapserver">http://mapservices.prorail.nl/arcgis/rest/services/Spoorgeometrie_005/mapserver</a>
<b>Download data/documentatie:</b> (extern: na autorisatie)	<a href="https://railmaps.prorail.nl/">https://railmaps.prorail.nl/</a> Ontsluiting van de data vindt primair plaats in Railmaps, verschijningsvormen zijn PVS tekeningen (*.PDF) en Detailleringlijsten (*.A.CSV). In de kaart staan lijnen die de dekking van de beschikbare bestanden weergeeft. De bestanden zijn middels een attachment aan deze lijnen gekoppeld en kunnen met standaard functionaliteit worden opgevraagd
<b>Afgeleide producten</b>	Afgeleide producten: <ul style="list-style-type: none"> <li>• Spoorafstanden</li> <li>• Minimale spoorafstanden</li> <li>• Spoorhellingen</li> <li>• Spoorhellingen langs perrons</li> </ul> Deze producten zijn vindbaar in Railmaps en <a href="http://mapservices.prorail.nl/arcgis/rest/services/Spoorgeometrie_005/">http://mapservices.prorail.nl/arcgis/rest/services/Spoorgeometrie_005/</a>

#### Disclaimer

Hoewel AM Informatie zich inspant om deze dataset zo accuraat en actueel mogelijk te houden, biedt dit niet de garantie dat de volledige werkelijkheid wordt gerepresenteerd.  
Bij vragen over deze dataset raden we aan contact met ons op te nemen..

#### AM Informatie

Assetmanagement Informatie verzamelt, verrijkt en verstrekt betrouwbare Configuratiegegevens en Conditiegegevens over ligging, kwaliteit en gebruik van de railinfrastructuur en haar omgeving in Nederland. Daarnaast adviseren wij (potentiële) gebruikers bij het toepassen van deze informatie binnen hun bedrijfsprocessen.