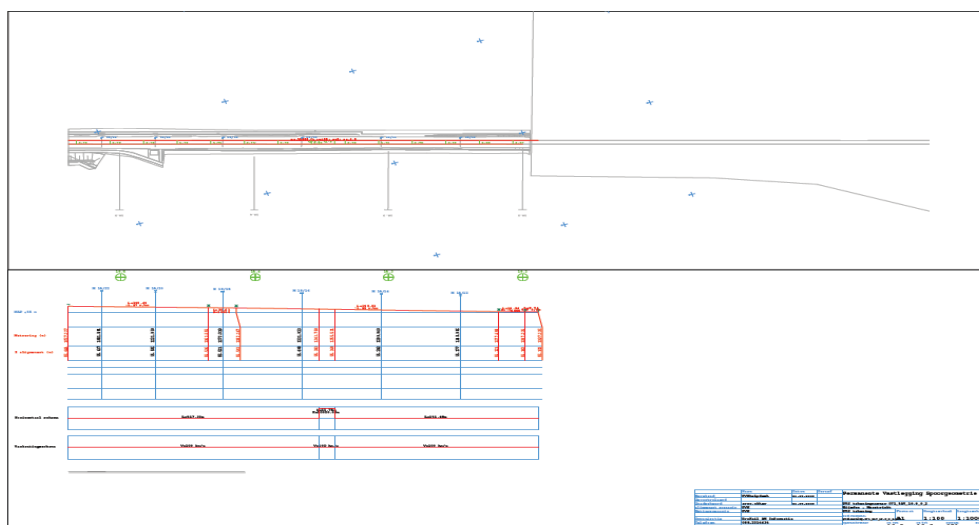




Permanente Vastlegging Spoorgeometrie (PVS)



Omschrijving data

In de dataset Permanente Vastlegging Spoorgeometrie wordt de huidige horizontale en verticale spoorligging geometrisch (in XYZ) beschreven middels rechtstanden, hellingen, bogen, overgangsbogen en knikken (wissels). Hiervoor wordt ook de term alignement gebruikt. Op basis van een nauwkeurige meting van de spoorassen en de dwang- en beperkingspunten (de objecten in de directe omgeving van het spoor) wordt een nultracé opgesteld. Zowel de meting als berekening dienen te voldoen aan de RLN00296. Voor het combineren van gegevens uit andere bronnen worden de relevante PVS producten voorzien van kenmerken om de data te refereren aan de gepubliceerde functionele spoortakken en wissels.

De dataset wordt door de volgende partijen gebruikt:
Onderhoudsaannemers, Projectaannemers, Ingenieursbureaus, ProRail Regio, ProRail AM Techniek en ProRail Projecten.

Documentatie aangaande bovengenoemde richtlijn RLN00296 kan gevonden worden in de Rail Infra Catalogus; <http://ric.prorail.nl>

Gebruik	PVS wordt gebruikt als norm voor onderhoud door de Onderhoudsaannemer en dient om de spoorligging te kunnen beoordelen op veilige berijdbaarheid en te toetsen aan de geldende ontwerpvoorschriften. Daarnaast is PVS de basis voor het kunnen berekenen van functiewijzigingen (nieuwbouw) en van vernieuwingen (Doeltracés) en functiehandhaving.
Gebruiksvoorwaarden	Er zijn geen gebruiksbeperkingen
Actualiteit	In overleg met de primaire klant, zijnde vakspecialisten Baan in de regio is per spoor een

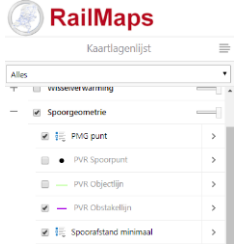
ProRail
Operatie
Asset Management, Informatie

De Inktpot
Moreelsepark 3
3511 EP Utrecht
Postbus 2038
3500 GA Utrecht
www.prorail.nl

Uitgave
Maart 2024

	gewenste revisiecyclus bepaald. Toekenning is gedaan op basis van zettingsgevoeligheid, spoorbelasting en onderhoudsschema. Op basis van deze gegevens zijn revisiecycli gekozen van 3 en 6 jaar voor alle doorgaande sporen (5650 Km). De opstelsporen en de raccordementen worden bijgewerkt op basis van as-built data. Absolute Spoorgeometrie is verantwoordelijk voor het realiseren van deze actualiteit.
Volledigheid	Op dit moment is PVS beschikbaar voor nagenoeg alle vrijebaan sporen en emplacementen die in beheer zijn bij ProRail.
Geometrische nauwkeurigheid	Aan precisie en betrouwbaarheid worden hoge eisen gesteld en ligt in de orde van centimeter-niveau.
Referentiestelsel	De metingen en alignementen zijn gekoppeld aan het ProRail Meetkundige Grondslag stelsel (PMG). XY=RD-stelsel en Z = NAP-stelsel
Bronhouder/beheerder	AssetManagement - Informatie – Absolute Spoorgeometrie
Inhoudelijk contact	PvsHelpdesk@prorail.nl 088-2316436
Gerelateerde datasets	De bronhouder Infra Atlas wordt gebruikt voor de snelheden Spoortakkenmodel (geleidingssysteem) PVR in SIGMA

Distributie:

Railmaps website: (extern: na autorisatie)	www.railmaps.nl Kaartlaag Spoorgeometrie 
SIGMA website: (extern: na autorisatie)	(Intern) http://sigma.prorail.nl (Extern) https://sigma.prorail.nl
Mapservice:	https://mapservices.prorail.nl/arcgis/rest/services/Spoorgeometrie_006/FeatureServer
Download data/documentatie: (extern: na autorisatie)	Ontsluiting van de data vindt primair plaats in Railmaps, verschijningsvormen zijn PVS tekeningen (pvstekening-*.PDF) en Detailleringlijsten (Detaillijst_*.CSV). In de kaart staan lijnen die de dekking van de beschikbare bestanden weergeeft. De bestanden zijn middels een attachment aan deze lijnen gekoppeld en kunnen met standaard functionaliteit worden opgevraagd. Van alle individuele punten uit de detaillijsten is een aparte kaart beschikbaar
Afgeleide producten	Afgeleide producten: <ul style="list-style-type: none"> • Spoorafstanden • Minimale spoorafstanden • Spoorhellingen • Spoorhellingen langs perrons • PVS detailpunt • PVS horizontale elementen

- | | |
|--|--|
| | <ul style="list-style-type: none">• PVS verticale elementen• PVS verkanting elementen• PVS mathematisch punt |
|--|--|

Deze producten zijn vindbaar in Railmaps en https://mapservices.prorail.nl/arcgis/rest/services/Spoorgeometrie_006/FeatureServer

Disclaimer

Hoewel AM Informatie zich inspant om deze dataset zo accuraat en actueel mogelijk te houden, biedt dit niet de garantie dat de volledige werkelijkheid wordt gerepresenteerd.

Bij vragen over deze dataset raden we aan contact met ons op te nemen..

AM Informatie

Assetmanagement Informatie verzamelt, verrijkt en verstrekt betrouwbare Configuratiegegevens en Conditiegegevens over ligging, kwaliteit en gebruik van de railinfrastructuur en haar omgeving in Nederland. Daarnaast adviseren wij (potentiële) gebruikers bij het toepassen van deze informatie binnen hun bedrijfsprocessen.